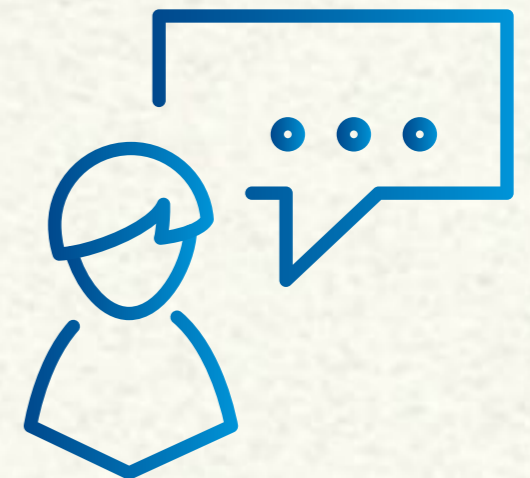


Jan Mobilny w urzędzie Co to jest Profil Zaufany?

Wprowadzenie

Czego się nauczymy:

- tworzenia/rejestracji kont
- zasad tworzenia bezpiecznych haseł
- czym jest Profil Zaufany i jak z niego korzystać
- zasad zakładania Profilu Zaufanego
- wyszukiwania informacji w sieci



Kontrakt:

1. Szanujemy się wzajemnie
2. Nie przerywamy sobie nawzajem
3. Na bieżąco sygnalizujemy trudności i problemy
4. Zachowujemy dyskrecję
(to, co wydarza się na zajęciach, zostaje na zajęciach)
5. Nie wahamy się prosić o pomoc
6. Aktywnie uczestniczymy w zajęciach



Organizacja zajęć :



Pierwsza godzina:

(Zakładanie/rejestracja konta na portalu)

- dyskusja
- wstęp teoretyczny
- dyskusja
- zadanie
- omówienie zadania
- podsumowanie modułu



Druga godzina:

(Profil zaufany - załatwianie spraw urzędowych)

- dyskusja
- wstęp teoretyczny
- dyskusja
- zadanie
- omówienie zadania
- podsumowanie zajęć



Przerwa (15-20 minut)

Moduł 1

Zakładanie/rejestracja konta na portalu

Czy kiedykolwiek zakładaliście w
Internecie jakieś konta?

Czy wiecie jakie powinno być konto, by
było bezpieczne?

Tworzenie nazwy użytkownika

- nazwa użytkownika (tzw. nick lub login) to unikalna nazwa
- identyfikuje daną osobę
- nazwy mogą zawierać małe i duże litery (a–z), cyfry (0–9) i/lub niektóre symbole
- muszą się składać co najmniej z dwóch znaków

Bezpieczne hasło - zasady tworzenia

- silne hasło to podstawa bezpieczeństwa internetowego
- każde hasło powinno się składać minimalnie z 8 znaków, małych i wielkich liter, cyfr oraz znaków specjalnych lub kombinacji słów, tworzących tzw. password phrase (czyli hasło-zdanie) np. Codzienniepijemlekoijembanany
- bezpieczna hasło powinno zawierać: znaki specjalne, małe i duże litery, cyfry, znaki niealfabetyczne

Jak stworzyć bezpieczne hasło i je zapamiętać?

Przykłady:

- zamiana liter na liczby i znaki specjalne np. HasłoDoWifi zamieniamy na H@sł0D0W!f!
- można wykorzystać w tym celu np. swoją ulubioną książkę, wiersz, tekst piosenki
- DGcoSLWL1966 - hasło wydające się na skomplikowane, a jest tak naprawdę zapisem pierwszych liter Dzienniki gwiazdowe cykl opowiadań Stanisława Lema Wydawnictwo Literackie 1966
- AMPT#LomTjjz – Adam Mickiewicz Pan Tadeusz # Litwo ojczyzno moja Ty jesteś jak zdrowie

Dyskusja

- Pytania? • Uwagi? • Wątpliwości? •



Zadanie

Używając wybranej techniki, zaprezentowanej w części teoretycznej, ułóż bezpieczne, mocne hasło.

Podsumowanie pierwszego modułu

- Pytania? • Uwagi? • Wątpliwości? • Komentarze? •



Moduł 2

Profil Zaufany - załatwianie spraw urzędowych

Czy macie Profil Zaufany?

Jak go wykorzystujecie?

Czy rozliczaliście kiedyś PIT przez
Internet?

Profil zaufany

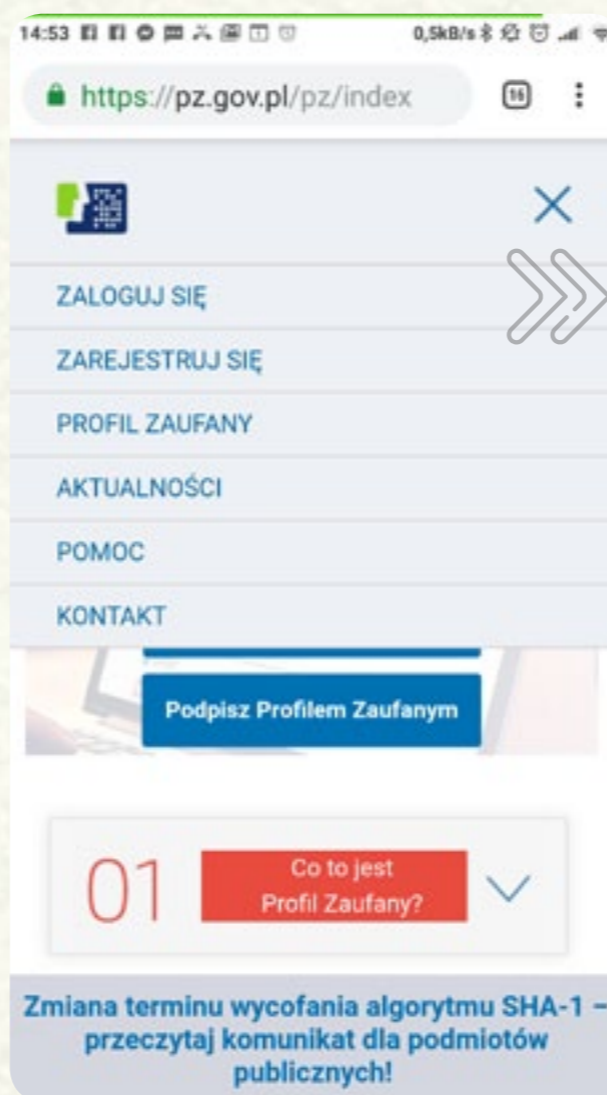
- załatwianie spraw urzędowych

Uruchamiamy przeglądarkę internetową i wpisujemy adres <https://pz.gov.pl>

Podstawowe funkcjonalności strony.

Klikając w MENU wyświetla się: Profil Zaufany, Aktualności, Pomoc, Kontakt.

Aktualności – tu znajdują się bieżące informacje i aktualizacje serwisu.

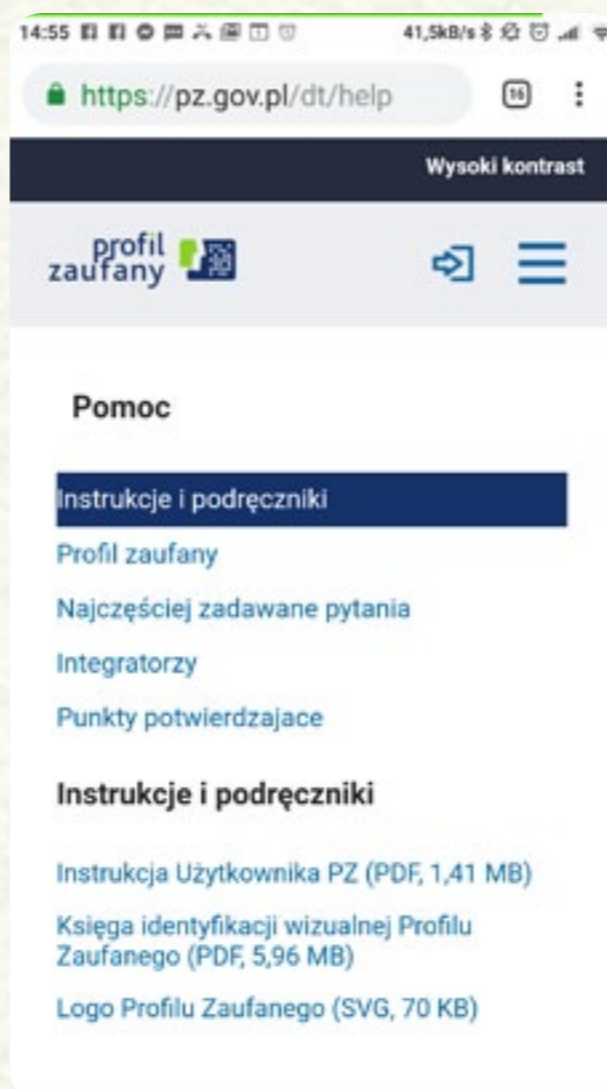




Profil zaufany – strona startowa służąca rejestracji lub zalogowaniu.

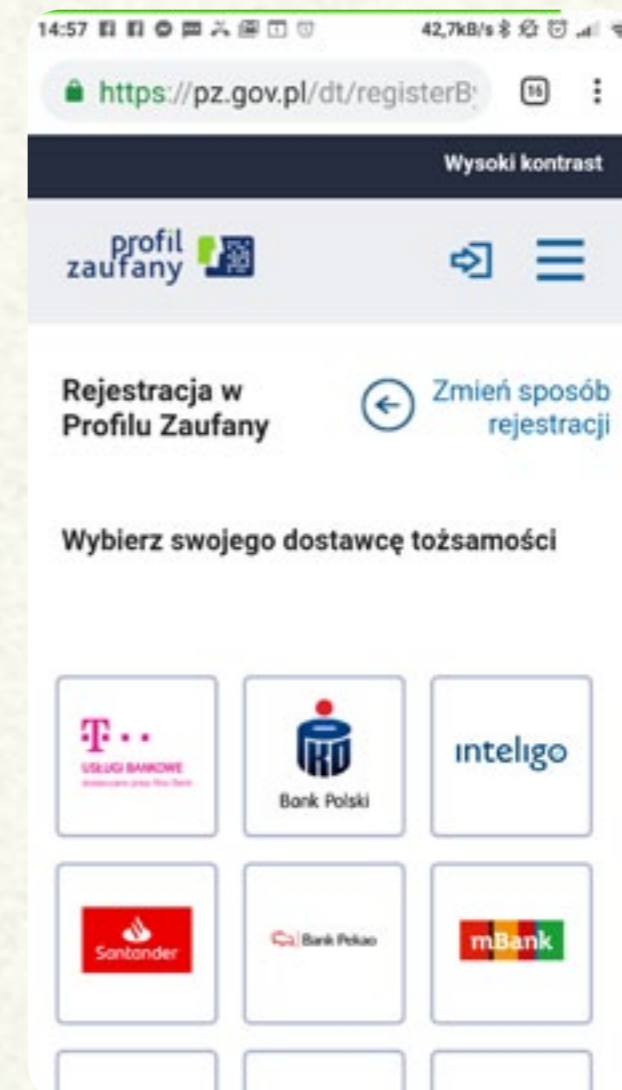
Pomoc – tu znajdziesz instrukcje i podręczniki, pliki do pobrania ze szczegółowymi opisami działania usługi i portalu. Jeśli szukamy szybkiej pomocy warto rozpocząć od „Najczęściej zadawanych pytań”.

Kontakt – tu znajdziesz dane kontaktowe do centrum pomocy Użytkowników Profilu Zaufanego w Centralnym Ośrodku Informatyki.



Profil zaufany możesz utworzyć na dwa sposoby:
 1. poprzez serwis internetowy <https://pz.gov.pl/>
 2. poprzez serwisy bankowe wybranych banków
 Tak wygląda procedura zakładania profilu za pośrednictwem serwisu internetowego pz.gov.pl.

Tak wygląda procedura zakładania profilu za pośrednictwem serwisu bankowego.



Zakładamy konto w serwisie pz.gov.pl

- rejestrujemy nowe konto, podając identyfikator użytkownika (czyli nazwę, jaką sobie przypiszemy – zestaw liter i cyfr) oraz hasło
- podajemy swoje dane osobowe i dane kontaktowe
- na podany przez nas adres e-mailowy otrzymamy mail

Szukamy punktu potwierdzającego w naszej okolicy

- punkty potwierdzające to banki i urzędy (również za granicą), gdzie osobiście potwierdzamy Profil Zaufany za pomocą dowodu osobistego lub paszportu
- udajemy się do punktu aby potwierdzić Profil Zaufany
- potwierdzający założenie konta w serwisie Profil Zaufany oraz mail z wnioskiem o potwierdzenie profilu w punkcie potwierdzającym

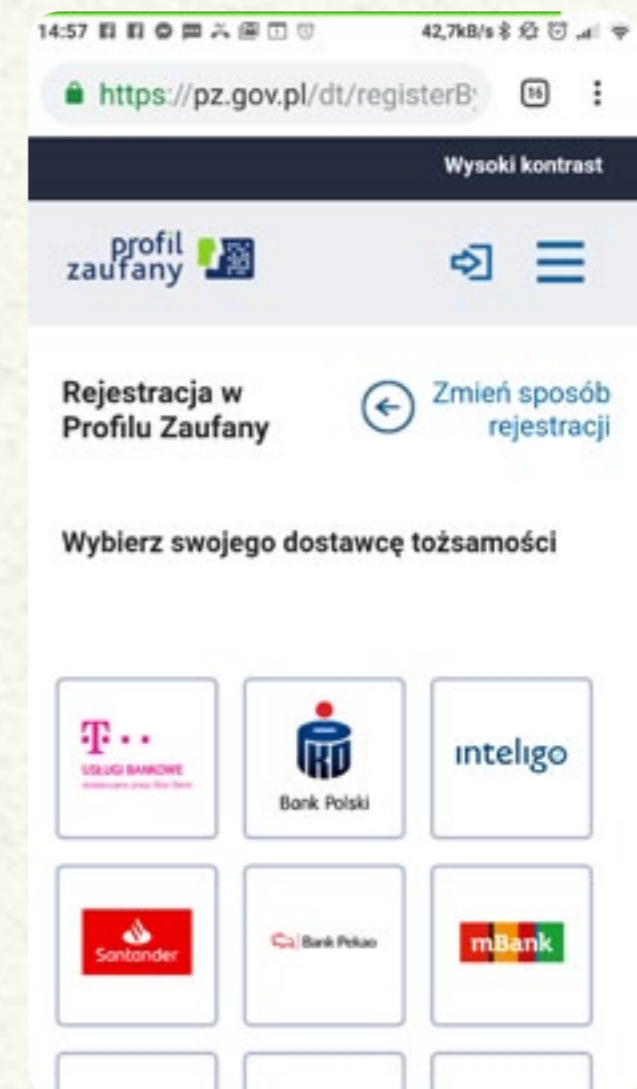
The screenshot shows the registration page on pz.gov.pl. The page title is 'Rejestracja w Profilu Zaufanym'. The form is divided into several sections:

- Dane logowania:** Includes fields for 'Identyfikator użytkownika' (required), 'Hasło' (required), and 'Potwierdź hasło' (required).
- Dane osobowe:** Includes fields for 'Pierwsze imię' (required), 'Drugie imię', 'Nazwisko' (required), and 'PESEL' (required).
- Dane kontaktowe:** Includes fields for 'Adres e-mail' (required), 'Potwierdź adres e-mail' (required), and 'Numer telefonu' (required).

At the bottom of the form, there is a checkbox for 'Zapoznałem się z [orzeczeniami dotyczącymi profilu zaufanego i rodniżu zaufanego](#)' and a link to 'Przeczytaj, jak przetwarzamy twoje dane'. The form has 'Anuluj' and 'Zarejestruj się' buttons at the bottom.

Zakładanie Profilu Zaufanego za pośrednictwem konta bankowego.

- profil Zaufany założysz przez konto bankowe następujących banków: ING, Inteligo, Millennium, Banku Pekao, PKO BP, BZ WBK, mBank, Alior Bank
- wchodzimy do serwisu pz.gov.pl
- klikamy w ikonę naszego banku, a następnie logujemy się do serwisu bankowego
- postępujemy zgodnie z poleceniami
- nie musimy już nic potwierdzać, bank sam przekaże twoje dane do serwisu pz.gov.pl





Profil zaufany:

- bezpłatne narzędzie internetowe
- umożliwiające załatwianie spraw urzędowych w serwisach administracji publicznej
- działa jak własnoręczny podpis
- pozwala wysyłać przez Internet dokumenty i wnioski do różnych urzędów
- może go założyć każdy posiadacz numeru PESEL

Dzięki Profilowi Zaufanemu możesz:

- złożyć wniosek o wydanie dowodu osobistego
- sprawdzić, czy dowód osobisty jest gotowy do odbioru
- sprawdzić swoje punkty karne
- złożyć wniosek o świadczenie 500+
- złożyć deklaracje podatkowe PIT-WZ, PIT-0P, PIT-37 i PIT-38 na portalu podatkowym
- wystąpić o Europejską Kartę Ubezpieczenia Zdrowotnego
- złożyć wniosek o rejestrację działalności gospodarczej
- wysłać pismo do podmiotu publicznego

Sposoby zakładania profilu zaufanego:

Przez serwis internetowy <https://pz.gov.pl/>

Przez serwisy bankowe wybranych banków

Zakładanie Profilu Zaufanego za pośrednictwem serwisu internetowego

1. Zakładamy konto w serwisie pz.gov.pl

- rejestrujemy nowe konto, podając identyfikator użytkownika (czyli nazwę, jaką sobie przypiszemy – zestaw liter i cyfr) oraz hasło
- podajemy swoje dane osobowe i dane kontaktowe
- na podany przez nas adres e-mailowy otrzymamy mail potwierdzający założenie konta w serwisie Profil Zaufany oraz mail z wnioskiem o potwierdzenie profilu w punkcie potwierdzającym

Zakładanie Profilu Zaufanego za pośrednictwem serwisu internetowego

profil zaufany
Zaloguj się

PROFIL ZAUFANY
AKTUALNOŚCI
POMOC
KONTAKT

Rejestracja w Profilu Zaufanym Anuluj **Zarejestruj się**

Chcę logować się certyfikatem kwalifikowanym »
Chcę logować się przy użyciu zewnętrznego dostawcy faktur »

Dane logowania * - pola wymagane

Identyfikator użytkownika * ?

Hasło * ?

Powtórz hasło *

Dane osobowe

Pierwsze imię *

Drugie imię

Nazwisko *

PESEL *

Dane kontaktowe

Adres e-mail *

Powtórz adres e-mail *

Numer telefonu * ?

Metoda autoryzacji * Autoryzacja SMS ?

Zapoznałem się z [zakresem i warunkami korzystania z ePUAP \(PDF, 329 kB\)](#)

▼ Przeczytaj, jak przetwarzamy Twoje dane

Anuluj Zarejestruj się

2. Szukamy punktu potwierdzającego w naszej okolicy

- punkty potwierdzające to banki i urzędy (również za granicą), gdzie osobiście potwierdzamy Profil Zaufany za pomocą dowodu osobistego lub paszportu
- udajemy się do punktu aby potwierdzić Profil Zaufany

Zakładanie Profilu Zaufanego za pośrednictwem konta bankowego



- profil Zaufany założysz przez konto bankowe następujących banków: ING, Inteligo, Millennium, Banku Pekao, PKO BP, BZ WBK, mBank, Alior Bank
- wchodzimy do serwisu pz.gov.pl
- klikamy w ikonę naszego banku, a następnie logujemy się do serwisu bankowego
- postępujemy zgodnie z poleceniami
- nie musimy już nic potwierdzać, bank sam przekaże twoje dane do serwisu pz.gov.pl

Zadanie

Załącz Profil Zaufany wybranym sposobem.



Dyskusja

- Pytania? • Uwagi? • Wątpliwości? •



Zadanie

Znajdź następujące informacje:

- jak długo ważny jest profil zaufany
- czy można potwierdzić Profil Zaufany w każdym punkcie czy tylko w miejscu zamieszkania lub zameldowania
- adres punktu potwierdzającego Profil Zaufany najbliżej twojego miejsca zamieszkania

Podsumowanie

- Pytania? • Uwagi? • Wątpliwości? • Komentarze? •





Dziękujemy
za uczestnictwo!